

05, 06, 09 de abril de 2016 - Recife - Centro de Informática (UFPE)

# INTERNET BÁSICA

Instrutores:

Marcela Azevedo - *macm3@cin.ufpe.br*

Leonardo Galdino - *lcm@cin.ufpe.br*

## 1. História

A internet foi pensada na década de 60 com o objetivo de trocas e compartilhamento de informações, voltadas para a pesquisa e fins militares. A partir da Segunda Guerra Mundial, o interesse de vários países no desenvolvimento de computadores aumentou, já que essas máquinas eram usadas para estratégias voltadas à guerra. Além disso, buscava-se uma forma rápida e segura de compartilhamento de informações. Aliado a este interesse militar, as grandes universidades americanas começaram a se interessar também pelo assunto, visto que, uma vez implementada, a internet seria extremamente útil para pesquisas e para colaboração com pesquisadores de outros locais.

Em 1969, a *ARPANET* (o nome que se dava naquela época à internet) foi colocada em funcionamento. Ela interligava algumas grandes universidades americanas. Com o passar do tempo e com o sucesso que a rede foi tendo, o número de adesões foi crescendo continuamente. Como, nesta época, o computador era extremamente difícil de usar, somente algumas instituições possuíam internet.

No entanto, com a elaboração de softwares e interfaces cada vez mais fáceis de serem manipulados, as pessoas foram se encorajando a participar da rede. O grande atrativo da internet era a possibilidade de se trocar e compartilhar ideias, estudos e informações com outras pessoas de qualquer lugar do mundo sem sair de casa.

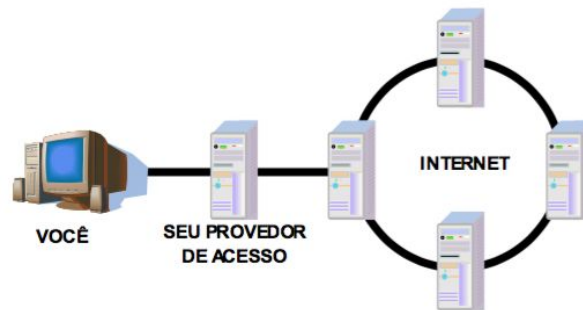
Atualmente, passados pouco mais do que 30 anos desde a implementação da primeira rede internet (a *ARPANET*), o mundo está bem diferente e a internet já faz parte da vida de muita gente. Isto aconteceu, sobretudo por causa do advento dos navegadores (tipo o Netscape e o Internet Explorer) e da rede mundial de computadores, a *WWW* (World Wide Web).

## 2. O que é a internet?

A internet é uma rede mundial de computadores que são ligados através de linhas de telefone, linhas de comunicação privada, cabos submarinos, canais de satélite, entre outros meios físicos.

Ela funciona como uma rodovia pela qual a informação (texto, som, imagem) vai andar em alta velocidade entre quaisquer computadores conectados à essa “rodovia”.

### 3. Como funciona a internet?

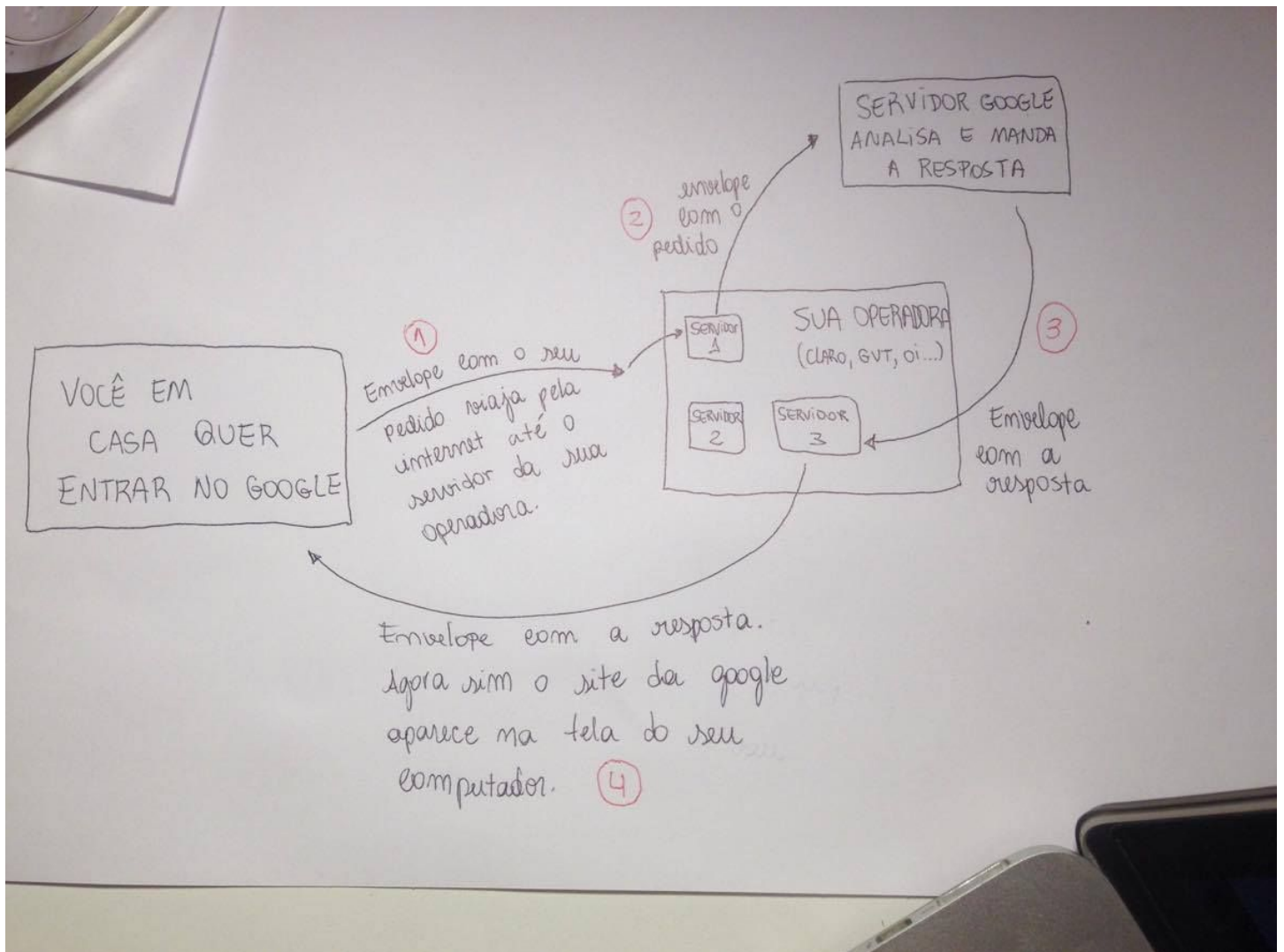


No núcleo da internet, as informações trafegam entre os computadores numa velocidade extremamente alta. Para que os computadores por onde trafegam essas informações possam suportar essa velocidade, eles devem ser muito poderosos e possuírem equipamentos de alta-tecnologia. Tais equipamentos são muito caros, impossibilitando assim que o usuário comum possa tê-los. Desta forma, organizações montam uma estrutura de acesso à internet de alta-velocidade e proveem a diversos usuários domésticos um acesso numa velocidade menor, ou seja, com baixo custo. Tais organizações são denominadas provedores de acesso. **Um provedor de acesso, em outras palavras, é uma empresa, uma universidade ou organização qualquer que fornece acesso à Internet a pessoas ou outras empresas.** Estar ligado direto com a Internet é bastante caro. O provedor de acesso então assume o custo de uma conexão permanente e vende o acesso a essa conexão para seus clientes, os usuários. Desta forma o custo alto é dividido entre todos os participantes.

\*Agora vamos para o exemplo prático dado em sala de aula:

Digamos que você está num computador no laboratório no Centro de Informática, conectado à internet do Centro de Informática, e gostaria de entrar no site do *facebook*. Você entra em algum *navegador* (Google Chrome, Internet Explore, Mozilla Firefox) e digita [www.facebook.com](http://www.facebook.com). Assim que você aperta o *enter*, um “envelope” com o seu pedido de entrar no facebook vai para o servidor do Centro de Informática, depois para o servidor da Universidade Federal de Pernambuco e, assim, vai passando de servidor pra servidor até chegar no servidor do próprio facebook. No servidor do facebook, seu pedido vai ser analisado e ele mandará uma resposta para o seu computador, e essa resposta é próprio site do facebook que você queria entrar.

Agora vamos mostrar um pequeno esquema de como isso funciona (como fizemos em sala de aula):



#### 4. Conceitos Básicos

- a. **Servidor:** é um computador que fornece serviços a uma rede de computadores. Pode ser um servidor de documentos, servidor de correio eletrônico ou servidor de páginas web. Basicamente, um servidor é um computador que vai repassar e analisar qualquer pedido que você fizer na internet (entrar num site, baixar um arquivo, ver uma foto, mandar mensagem pra alguém, etc).
- b. **Páginas da internet:** é um arquivo no formato *HTML* e com ligações de hipertexto que permitem a navegação de uma página para outra. Elas usam figuras com frequência.
 

\**HTML* é o código-base da página da internet. São várias linhas de comando que dizem como a página vai aparecer para você em casa.

Hipertextos são os links que estão na página e eles lhe levam para outras páginas.

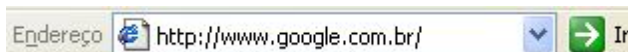
- c. **Site:** uma coleção de páginas web.
- d. **World Wide Web:** rede de computadores na internet que fornece informação em forma de hipertexto. Para ver a informação, são usados softwares chamados de navegadores (ex: Google Chrome, Internet Explore, Mozilla Firefox, etc).
- \***Softwares** são os programas de computador (ex: navegadores, jogos, programas para assistir vídeo, programas para ouvir música. Ou seja, software é **qualquer** aplicação presente num computador).
- e. **Domínio:** é a palavra no final do endereço do site. Serve para identificar a “natureza” dos sites. Alguns domínios:

<b>BR</b>	indica que o site é do Brasil ( <a href="http://www.ig.com.br">www.ig.com.br</a> - site do provedor iG)
<b>COM</b>	indica que o site é comercial ( <a href="http://www.submarino.com">www.submarino.com</a> - site de compras)
<b>GOV</b>	sites do governo ( <a href="http://www.caixa.gov.br">www.caixa.gov.br</a> - site da caixa econômica)
<b>EDU</b>	sites de conteúdo educacional ( <a href="http://www.puc-campinas.edu.br">www.puc-campinas.edu.br</a> - site da Universidade de Campinas)
<b>MIL</b>	sites militares ( <a href="http://www.mar.mil.br">www.mar.mil.br</a> - site da Marinha do Brasil)
<b>ORG</b>	site de organizações não governamentais ( <a href="http://www.abusar.org">www.abusar.org</a> - site dos usuários de ADSL)

## 5. Navegador

Para acessar um site você precisa de um programa chamado browser, que é um vasculhador, ou Navegador. Esses programas vasculham a rede à procura do endereço que você quer ir. Exemplos: Google Chrome, Internet Explorer, Mozilla Firefox etc. (Mais usados no Brasil)

Exemplos (No Internet Explorer):



- Barra de Endereços: Onde se coloca o nome do site a ser acessado.



- Barra de navegação: Os botões representam, respectivamente:  
Voltar à página anterior, avançar pra página seguinte, parar de carregar a página, recarregar(atualizar) a página, ir para página inicial do navegador.

Uma página de internet pode conter os seguintes elementos:

**Link** – nas páginas existem Links, ou Vínculos, que quando clicamos com o ponteiro do mouse abrem outras páginas. Esses Links são objetos ou simples palavras ou frases sublinhadas, que quando passamos o mouse sobre eles, o ponteiro se transforma em uma mão.

**Imagem** – são figuras para ilustrar ou adornar uma página web.

**Texto** – palavras ou frases que compõem o conteúdo da página. Pode ser selecionado, copiado e colado num programa de edição de textos como o Word, permitindo assim fazer trabalhos escolares, por exemplo.

**Formulário** – nas páginas, assim como na vida real, existem formulários. Os formulários servem como entrada de dados do usuário. Exemplo: formulário de cadastro, formulário de busca, etc.

### **Como fazer pesquisas na internet?**

1. Acessar um site de busca (Ex: [www.google.com](http://www.google.com))
2. Escrever na caixa de busca palavras referentes ao objetivo da pesquisa.
3. Clicar no botão “Pesquisa Google” ou teclar Enter.
4. Resultados aparecerão como links que levarão à sites relacionados a sua pesquisa.

Sites de busca: Google, Altavista, Yahoo!, Cadê.

### **E para pesquisar imagens ?**

Vamos tomar como exemplo o site do google. (Link acima)

1. Entre no site.
2. Escreva na caixa de busca palavras referentes a imagem da pesquisa.
3. Clicar no botão “Pesquisa Google” ou teclar Enter.
4. Por último, clicar no nome “Imagens” abaixo da caixa de pesquisa, que agora situa-se no topo da página.

## **6. Email**

O e-mail é um recurso na internet que permite aos usuários receber e enviar mensagens e textos pela internet. Há hoje centenas de milhões de pessoas usando

programas que permitem o envio e recebimento de "cartas eletrônicas" através de computadores conectados à internet. Diariamente são enviados cerca de três bilhões de e-mails em todo o mundo, e este número deve subir cada vez mais.

Exemplo: [hmc@cin.ufpe.br](mailto:hmc@cin.ufpe.br)

Um e-mail é composto por um login, o símbolo de arroba (“@”) e pelo provedor de e-mail. O login é algo que identifique o dono do e-mail. Pode ser o nome da pessoa ou algum apelido. O provedor de e-mail indica onde seu e-mail está hospedado, ou melhor, indica em qual site seu e-mail foi cadastrado.

Provedores de E-mail - São organizações que fornecem contas de e-mail. Exemplo de provedores de e-mail gratuitos:

[www.gmail.com](http://www.gmail.com), [www.yahoo.com.br](http://www.yahoo.com.br), [www.ibest.com.br](http://www.ibest.com.br), [www.hotmail.com](http://www.hotmail.com).

### Criando uma conta de e-mail

**Passo 1:** Acesse o site de algum provedor de e-mail. Por exemplo, o gmail.

**Passo 2:** Clique em criar uma conta.



conta. Tudo o que o Goc

Fazer login usando sua Conta do Google

A tela de login do Google apresenta um ícone de perfil de usuário no topo. Abaixo dele, há um campo de entrada de texto com o placeholder "Insira seu e-mail". Logo abaixo do campo, há um botão azul com o texto "Próximo". Na base da tela, há um link azul que diz "Precisa de ajuda?".

[Criar uma conta](#)

**Passo 3:** Preencha os campos necessários e clique em próxima etapa.

**Nome**

Nome  Sobrenome

**Escolha seu nome de usuário**

@gmail.com

**Criar uma senha**

**Confirme sua senha**

**Data de nascimento**

Dia  Mês  Ano

**Sexo**

Sou do sexo...

**Celular**

+55

**Seu endereço de e-mail atual**

**E-mail criado!**

**Acessando uma conta de e-mail**


**Passo 1:** Acesse o site do provedor de e-mail da conta que você deseja acessar.

Exemplo: Para acessar o e-mail [teste@gmail.com](mailto:teste@gmail.com), navegue para [www.gmail.com](http://www.gmail.com).

**Passo 2:** Insira seu e-mail e clique em próximo.

**Passo 3:** Um campo para senha aparecerá. Digite sua senha e clique em Fazer login.

←



hcmb@cin.ufpe.br

Senha

**Fazer login**

Continuar conectado [Esqueceu a senha?](#)

**E-mail acessado!**

**Lendo seus e-mails**



**Passo 1:** Acesse sua conta de e-mail.

**Passo 2:** Clique na grade da imagem abaixo. (Canto superior direito da página)



**Passo 3:** Clique no ícone do Gmail. (Imagem abaixo)



E-mail

Agora que você está na sua caixa de entrada, a pasta onde ficará salvos os e-mails que você receber, basta escolher um e-mail e clicar para ler.

### Enviando um e-mail

**Passo 1:** Siga os 3 passos acima.

**Passo 2:** No canto esquerdo clique no botão “Escrever”.

ESCREVER

**Passo 3:** Digitar no primeiro campo o endereço de e-mail do destinatário.

Para

Cc Cco

**Passo 4:** Para o destinatário saber do que se trata o e-mail antes de abri-lo, digite na caixa “Assunto” um texto. **(Não obrigatório)**

Assunto

**Passo 5:** Na próxima grande caixa, digite o texto do e-mail. **(Não obrigatório)**

**Passo 6:** Para anexar algum arquivo, clique no “clipe” abaixo.



E selecione o arquivo no seu computador.

**Passo 7:** Clicar em enviar.

Enviar

**E-mail enviado!**